

1, Našpendlíme si kapsy na díly sukně dle místa značení.  
Špendlíme líc na líc.



2, Kapsy s díly sukně sešijeme.

*Nevíš si rady s boční kapsou?*

*Podívej se na video tutoriál na našem webu nebo YouTube.*



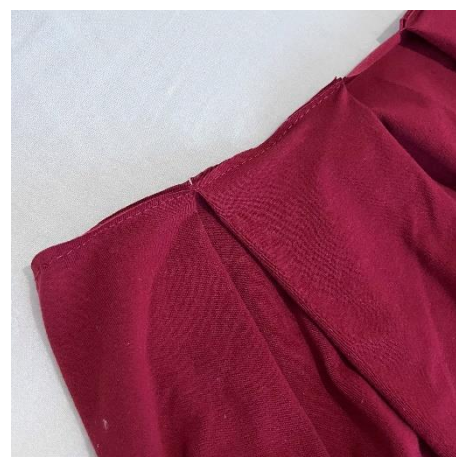
3, Na dílech sukně si uděláme sklady a pečlivě je zažehlíme  
a našpendlíme.

*Nevíš si rady se sklady?*

*Podívej se na video tutoriál na našem webu nebo YouTube.*



4, Horní lem sukně prošijeme cca 0,5 cm od okraje.



5, Díly sukně si sešpendlíme s předním a zadním dílem.  
Pohlídáme si, aby nám seděl střed na střed.



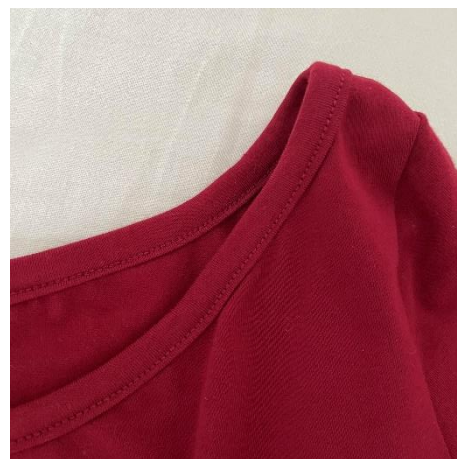
6, Potom díly sešijeme.



7, Sešijeme si náramenice a olemujeme průkrčník proužkem na čtvrtiny.

*Nevíš si rady s lemováním na čtvrtiny?*

*Podívej se na video tutoriál na našem webu nebo YouTube.*



8, Po obou stranách všijeme rukávy.

*Nevíš si rady s všíváním rukávů?*

*Podívej se na video tutoriál na našem webu nebo YouTube.*



9, Šaty sešijeme na bocích od rukávu po spodní lem.  
Dáváme si pozor, aby nám lícovaly švy v podpaží a v pase.



10, V místě kapsy sešíváme šaty přes kapsu.



11, Spodní lem začistíme, založíme a prošijeme.

Nevíš si rady se zakládáním?

Podívej se na video tutoriál na našem webu nebo YouTube.



12, Lemy rukávů také začistíme, založíme a prošijeme.  
Na rukávy použijte pružný steh.

